



2019

Notre engagement aux côtés des chercheurs



**FRANCE
ALZHEIMER**
& MALADIES APPARENTÉES

UN MALADE, C'EST TOUTE UNE FAMILLE QUI A BESOIN D'AIDE

www.francealzheimer.org

Pour France Alzheimer et maladies apparentées, soutenir la recherche, c'est d'abord et avant tout soutenir l'espoir de millions de familles confrontées à la maladie. C'est aussi prendre toute la mesure de ce qui constitue un véritable enjeu national, pour ne pas dire mondial, de santé publique. C'est, enfin, reconnaître et porter l'engagement de chercheurs-experts dont il importe, plus que jamais, de valoriser l'excellence scientifique et de nourrir l'ambition de mieux comprendre la maladie pour développer des thérapies efficaces.

MEMBRES DU CONSEIL SCIENTIFIQUE EN SCIENCES MÉDICALES

Pr Sandrine ANDRIEU – présidente
Professeur de santé publique, Toulouse

Dr Nicolas SERGEANT – vice-président
Directeur de recherche, Lille

Dr Frédéric BLANC
Gériatre et neurologue, Strasbourg

Pr Bernard BRUGG
Chercheur, Paris

Dr Sylvie CLAEYSEN
Chargée de recherche, Montpellier

Dr Marc DHENAIN
Directeur de recherche, Fontenay-aux-Roses

Pr Anne DIDIER
Directrice de recherche, Lyon

Dr Guillaume DOROTHÉE
Chargé de recherche, Paris

Pr Sylvain LEHMANN
Professeur des universités – praticien hospitalier,
Montpellier

Dr Olivier MOREAUD
Neurologue hospitalier, Grenoble

Pr Claire PAQUET
Professeur des universités – praticien hospitalier,
Paris

Pr Pierre PAYOUX
Professeur des universités – praticien hospitalier,
Toulouse

Dr Claire RAMPON
Directrice de recherche, Toulouse

Dr Santiago RIVERA
Directeur de recherche, Marseille

Pr Marc VERNY
Professeur de gériatrie et neurologue, Paris

France Alzheimer acteur majeur de la recherche



1^{er}

financeur privé associatif
de la recherche sur la
maladie d'Alzheimer

**16,5 millions
d'euros**
investis depuis 1988
au travers des bourses
de recherche



11

projets de recherche
financés en sciences
médicales en 2018

47
projets de recherche
financés toujours
en cours

“ La préoccupation
du conseil scientifique
est de sélectionner et
financer une recherche
utile à la personne
malade et à son
entourage. Les projets
doivent être menés
dans une perspective
d'application concrète. ”

Pr Sandrine Andrieu,
présidente du conseil scientifique en sciences
médicales, épidémiologiste et professeur de santé
publique à la faculté de médecine de Toulouse.

11 projets de recherche financés en 2018 pour un montant total de 988 888 euros

Recherche fondamentale

Coordonnateur	Titre du projet	Financement
ELBIM Carole Paris	Implication des neutrophiles dans la physiopathologie de la maladie d'Alzheimer : bases mécanistiques et valeur pronostique	100 000 €
MARIE Hélène Valbonne	<i>Does the newly identified APP peptide Aeta represent a physiological neuromodulator?</i>	100 000 €
MOUTIN Marie-Jo La Tronche	<i>Could degenerative process be slowed down by a modulation of TCP activity?</i>	100 000 €
MULLE Christophe Bordeaux	Fonctions de la protéine précurseur de l'amyloïde (APP)	100 000 €
RENE Frédérique Strasbourg	Caractérisation d'un knock-in conditionnel du mutant chmp2Bintron5 permettant l'identification fonctionnelle des populations neuronales impliquées dans la démence fronto-temporale	50 000 €
ROGOWSKI Krzysztof Montpellier	<i>Microtubule detyrosination in AD</i>	100 000 €
VAN NIEL Guillaume Paris	Relevance de la dynamique endo-lysosomale dans le métabolisme du peptide Aβ	50 000 €
VERRET Laure Toulouse	Rétablir la matrice des interneurons pour restaurer la mémoire dans un modèle de la maladie d'Alzheimer	90 000 €

Recherche clinique

Coordonnateur	Titre du projet	Financement
GABELLE DELOUSTAL Audrey Montpellier	Validation de biomarqueurs plasmatiques amyloïde en multi-cohortes	100 000 €
SAMIERI Cécilia Bordeaux	Relations dynamiques entre trajectoires de mode de vie, cognition et biomarqueurs de la cascade neuropathologique de l'Alzheimer	98 888 €
SARAZIN Marie Paris	<i>Amyloid and Tau PET imaging coupled with 7T MRI in amnesic patients</i>	100 000 €

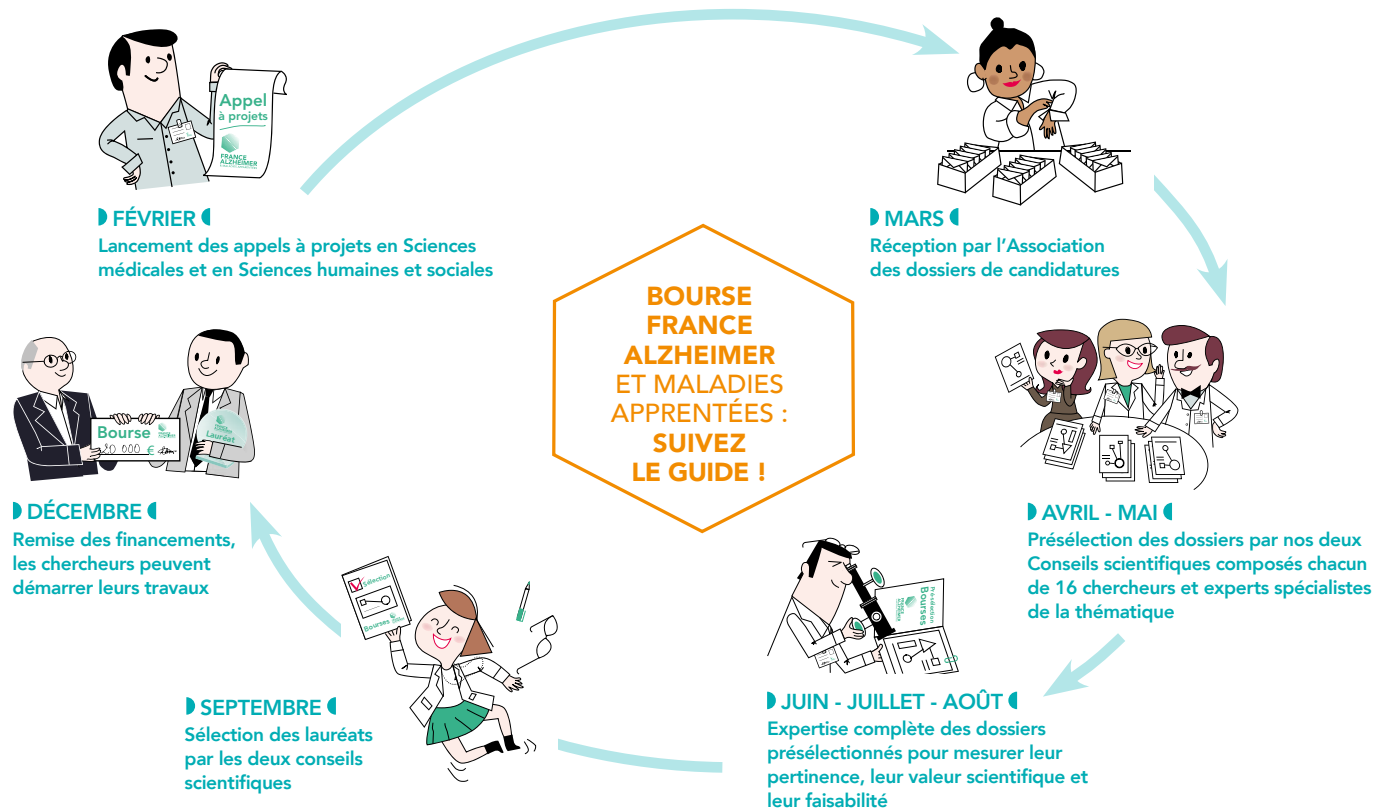
La recherche accessible à tous grâce à la série Lab'alz



Pour mieux sensibiliser le grand public à la cause Alzheimer, il est nécessaire de mieux l'informer sur les tenants et aboutissants de la recherche. Encore faut-il que les informations concernant les projets de recherche soutenus soient accessibles par un public profane et pour qui la recherche peut paraître difficilement compréhensible. Voilà pourquoi France Alzheimer et maladies apparentées a initié en 2015 sa série « Lab'alz ». Ces vidéos animées de 90 secondes chacune présentent les projets de recherche soutenus. Ces vidéos sont accessibles sur la chaîne YouTube de France Alzheimer et maladies apparentées : www.youtube.com/user/francealzheimer

Appel à projets : qui fait quoi quand ?

Évoquer le financement de la recherche par France Alzheimer, c'est souligner le rôle majeur joué par les membres du Conseil scientifique en sciences médicales dans l'orientation stratégique de ce soutien. C'est aussi, bien entendu, rappeler la mobilisation généreuse essentielle de centaines de milliers de donateurs pour permettre cet engagement financier conséquent. C'est, par ailleurs, témoigner de l'implication d'un 3^e groupe d'acteurs : les experts dans le domaine de la maladie. Une cinquantaine de professionnels reconnus au niveau international (voir liste ci-dessous) ont accepté de mettre leur expertise et leur temps précieux au service de l'Association. Ils sont ainsi parties prenantes de l'une des étapes importantes du processus de sélection des lauréats débuté en février pour s'achever en septembre.



Merci aux experts pour leurs conseils, recommandations et avis :

Claudia Almeida (Lisbonne), Kunie Ando-Roussel (Bruxelles), Pascale Barbier (Marseille), Jesus Benavides (Le Kremlin-Bicêtre), Christophe Bernard (Marseille), Frederica Bertaso (Montpellier), David Blum (Lille), Delphine Bohl (Paris), Anne-Laurence Boutillier (Strasbourg), Bruno Cauli (Paris), Matthieu Ceccaldi (Marseille), Nicola Coley (Toulouse), Benoit Delatour (Paris), Vincent Deramcourt (Lille), François Devred (Marseille), Anne Didier (Lyon), Patrick Dutar (Chatenay-Malabry), Frances Edwards (Londres), Jérôme Epstein (Marseille), Caroline Fonta (Toulouse), Christian Giaume (Paris), Pascale Giraudon (Lyon), Denis Guilloteau (Tours), Hélène Hirbec (Montpellier), Baptiste Jaeger (Zurich), Carsten Janke (Paris), Jasna Kriz (Québec), Frédéric Lamare (Bordeaux), Isabelle Landrieu (Lille), Mowena Latouche (Paris), Shane Liddelw (New York), Eloi Magnin (Besançon), Helder Maiato (Porto), Guillaume Martin-Blondel (Toulouse), Christine Moroni (Villeneuve d'Ascq), Guylène Page (Poitiers), Marie-Laure Parmentier (Montpellier), Patrice Peran (Toulouse), Koen Poesen (Louvain), Marie-Claude Potier (Paris), Sandra Rebelo (Aveiro), Anne Rovelet-Lecrux (Rouen), Éric-André Sauleau (Strasbourg), Franck Semah (Lille), Michel Simmoneau (Paris), Marc Teichmann (Paris), Catherine Thomas-Anterion (Lyon), Pierre Vandel (Besançon), Eugeen Vanmechelen (Gand), Michael Weiner (San Francisco).



Plus d'informations sur :
www.francealzheimer.org/la-recherche-scientifique

Retrouvez-nous sur :

