

## Un peu d'histoire

France Alzheimer Jura est une association départementale issue de France Alzheimer Franche-Comté, créée le 1er janvier 2021. Elle est membre de l'Union Nationale des Associations de France Alzheimer et maladies apparentées.

\*\*\*

### SES OBJECTIFS

- ◆ Offrir des **lieux d'accueil et d'écoute** dans ses permanences ou au téléphone et répondre aux demandes d'information des familles.
- ◆ Organiser des **groupes de paroles, des sessions de formation** pour les aidants familiaux  
«*Mieux comprendre pour mieux aider*».
- ◆ Proposer des **réunions d'information** ouvertes aux familles et aux professionnels en vue de veiller au respect de la dignité de la personne malade en toute circonstance.
- ◆ Réunir aidants et malades lors de **rencontres conviviales**.
- ◆ Contribuer à l'information des personnels de santé.
- ◆ **Représenter** les personnes malades et leurs familles.

## Nous rejoindre

### AIDEZ NOUS À PORTER

#### NOS PROJETS

- ◆ Par le biais du bénévolat.  
*(prendre contact avec l'association)*
- ◆ En adhérant ou en faisant un don.  
*(bulletin ci joint)*
- ◆ En faisant un legs ou pour les entreprises par le biais du sponsoring et du mécénat.

### MERCI POUR VOTRE SOUTIEN



Union Nationale - 11 rue Tronchet – 75008 PARIS

#### AIDE

À la recherche en versant des bourses de recherche attribuées par un comité scientifique

#### DEVELOPPE

Le réseau d'association dans l'ensemble du pays

#### DÉFEND

Les intérêts des malades et des familles auprès des instances

#### SOUTIENT ET AIDE

Les associations dans la réalisation de leurs actions et leurs projets

#### ENGAGE

Des initiatives et des actions Au plan national

#### ORGANISE

Des séjours de vacances adaptés pour les malades

#### REPRESENTE

Les associations dans les structures internationales

#### INFORME

Ses adhérents par le journal Trimestriel :  
« **CONTACT** »

# France Alzheimer Jura

Association loi 1901, membre de l'Union Nationale  
France Alzheimer et maladies apparentées, reconnue d'utilité publique

Centre Hospitalier 150 rue Regard  
39000 Lons Le Saunier

☎ 03 84 35 61 02



## Bulletin d'Adhésion

( À adresser au siège de l'Association)

Nom, prénom (ou Etablissement) -----  
-----

Adresse : -----  
-----

CP et Ville : -----  
-----

Téléphone : -----  
-----

Mail : -----  
-----

Nom, prénom de la deuxième personne si adhésion famille :  
-----  
-----

Votre lien de parenté avec la personne atteinte :  
-----  
-----

Je vous adresse mon adhésion en qualité de :

- Membre adhérent 31 €
- Famille adhérente 39 €
- Personne morale 50 €

J'effectue un don pour :

- France Alzheimer Jura de : ----- €
- La recherche de : ----- €

Date et signature :

*Ces informations sont nécessaires pour enregistrer votre adhésion. Elles font l'objet d'un traitement informatisé. En application des Art 39 et suivant la Loi du 06/01/1978 modifiée (Loi informatique et libertés), vous bénéficiez d'un droit d'accès et de rectification aux données qui vous concernent auprès de l'association. Le montant de votre cotisation et du don éventuel ouvre droit à une réduction d'impôt sur le revenu égale à 66 % de leur montant retenu dans la limite de 20 % du revenu imposable. Un reçu fiscal permettant la déduction fiscale autorisée vous sera délivré en temps utile.*

## Nous rencontrer

Un malade,  
c'est toute une famille  
qui a besoin d'aide

\*\*\*\*

Prendre rendez-vous  
aux heures d'ouverture du secrétariat

Ne restez pas seul avec

- \* vos incertitudes,
- \* vos problèmes,
- \* vos difficultés.

\*\*\*

### Contactez l'Association

Des bénévoles vous écouteront,  
vous informeront et répondront  
à vos questions au plus près  
de votre domicile.

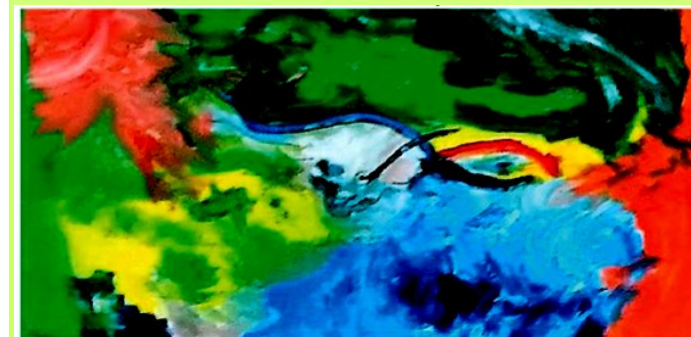
### Nos permanences fixes

- ◆ Siège de l'Association à Lons  
1er vendredi du mois 14 h à 16h
- ◆ Espace Santé à Dole 23 av. Pompidou  
1er jeudi du mois 14 h à 16h



# FRANCE ALZHEIMER JURA

SOUTIEN AUX FAMILLES  
DE PERSONNES ATTEINTES  
DE LA MALADIE D'ALZHEIMER  
ET /OU DE MALADIES APPARENTÉES



*Réalisé par les résidents de l'unité Alzheimer d'une maison de retraite*

Centre hospitalier — 150 rue Regard  
39000 Lons le saunier

☎ 03 84 35 61 02

✉ francealzheimer.jura@gmail.com

🌐 [www.francealzheimer.org/jura](http://www.francealzheimer.org/jura)

### Ouverture du secrétariat

Du lundi au vendredi  
De 8 h 30 à 12 h 00