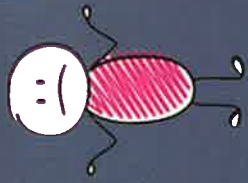
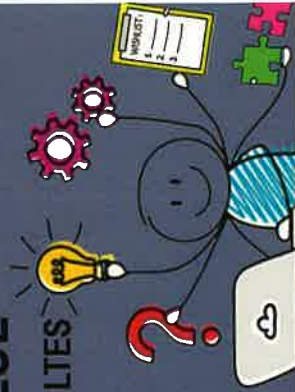


**Vous accompagnez
au quotidien
un proche malade**



**NE RESTEZ PAS SEUL
FACE A VOS DIFFICULTES**



**La PFR peut vous accompagner
Vous trouverez auprès des
professionnels de la plateforme,
un accueil personnalisé,
une écoute attentive**



**Nous construirons
ENSEMBLE
une réponse adaptée
à vos besoins**

fedosad
Plateforme d'Accompagnement et de Répit
P.F.R.



La FEDOSAD, Association Loi 1901, complète son offre de services via la Plateforme de Répit qui oeuvre pour proposer des parcours sans rupture aux personnes via sa diversité de services à domicile et ses différentes solutions d'accueil et d'hébergement.



**Plateforme d'Accompagnement et de Répit
de DIJON Métropole / Sud Côte d'Or**

**Pour les AIDANTS de personnes ATTEINTES
d'une MALADIE NEURO EVOLUTIVE**



ECOUTE **SOUTIEN**
SOURIRE
S O L U T I O N S
conseils I O N S
REPIT aide
partage
ORIENTATION
Se ressourcer
empathie
INFORMATION

Prenez soin de VOUS

PFR FEDOSAD
15 / 17 avenue Jean Bertin
21000 DIJON

03 80 70 29 29
pfr@fedosad.fr

PLATEFORME D'ACCOMPAGNEMENT ET DE REPIT

CONTACT du lundi au vendredi de 9h à 17h
 pfr@fedosad.fr
03 80 70 29 29



OFFRES DE REPIT PROPRES A LA PFR
 Accompagnement par les coordonnatrices PFR
 Répit à domicile
 Soutien psychologique à domicile pour l'aidant et l'aidé
 Halte répit malade jeune
 Informations

FORMULES DE REPIT / PRESTATIONS PROPOSEES
 Accueil de Jour / Hébergement temporaire
 Service d'Aide et d'Accompagnement à Domicile
 Actions de convivialité, séjours vacances
 Service de Soins Infirmiers à Domicile
 Soutien psychologique
 Formations
 Accueil familial
 Séances de réhabilitation...

Nos missions

- Proposer diverses solutions de répit et/ou de soutien.
- Répondre aux besoins d'écoute, de conseils et de relais des aidants.
- Soutenir et conseiller les aidants dans leur vie quotidienne.
- Analyser la demande et évaluer la situation et les besoins, informer sur les dispositifs d'aide, orienter vers les structures et services existants.
- Favoriser le maintien de la vie sociale et lutter contre le repli sur soi.
- Animer le réseau partenarial du territoire (temps de rencontres avec les partenaires lors de comités techniques, informations des partenaires / formulés de répit, concertations / situations)

